

Управление по имущественным и земельным отношениям Грязовецкого муниципального района Вологодской области информирует, что 27.05.2021 было выдано разрешение на использование земель или земельного участка, находящегося в государственной или муниципальной собственности, без предоставления земель и установления сервитутов:

1)

- кадастровый квартал: 35:28:0201049;
- площадь 40 кв.м;
- местоположение: Вологодская область, Грязовецкий район, сельское поселение Перцевское, д.Слобода;
- цель использования: технологическое присоединение потребителей к электрическим сетям;
- срок действия разрешения: с 27.05.2021 по 27.04.2024 г. (приложение 1),

2)

- кадастровый квартал: 35:28:0102002;
- площадь 40 кв.м;
- местоположение: Вологодская область, Грязовецкий район, сельское поселение Юровское, д. Троицкое;
- цель использования: технологическое присоединение потребителей к электрическим сетям;
- срок действия разрешения: с 27.05.2021 по 27.04.2024 г.(приложение 2),

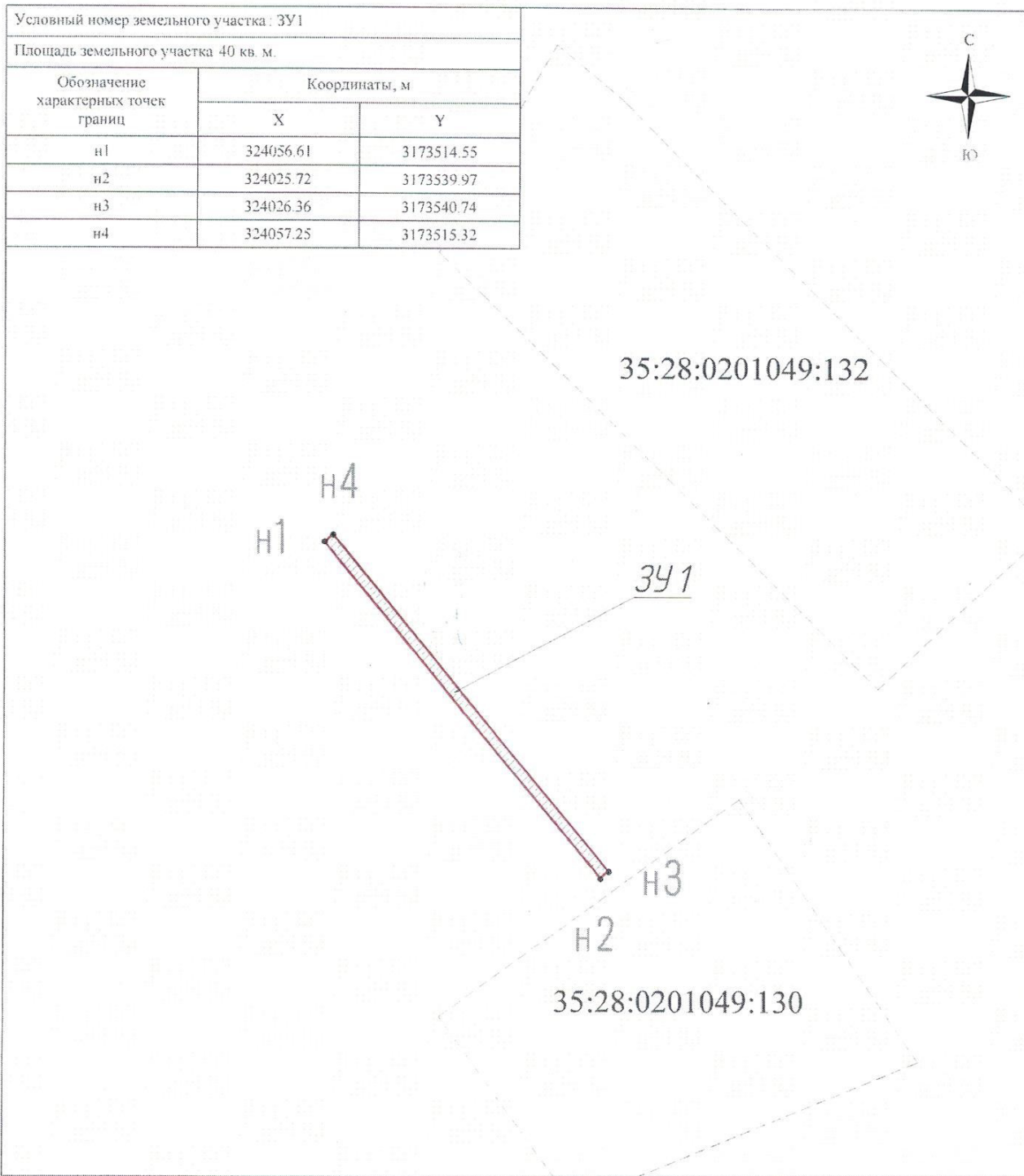
3)

- кадастровый квартал: 35:28:0103001;
- площадь 60 кв.м;
- местоположение: Вологодская область, Грязовецкий район, сельское поселение Юровское, д. Юрово;
- цель использования: технологическое присоединение потребителей к электрическим сетям;
- срок действия разрешения: с 27.05.2021 по 27.04.2024 г.(приложение 3).

Разрешение на использование данных земельных участков осуществляется в соответствии с пунктами 3,4 статьи 39.36 Земельного кодекса Российской Федерации, Постановлением Правительства Российской Федерации от 03.12.2014 №1300 «Об утверждении перечня видов объектов, размещение которых может осуществляться на землях или земельных участках, находящихся в государственной или муниципальной собственности, без предоставления земельных участков и установления сервитутов», постановлением Правительства Вологодской области от 28.12.2015 № 1208 «Об утверждении Порядка и условий размещения на территории Вологодской области объектов на землях или земельных участках, находящихся в государственной или муниципальной собственности, без предоставления земельных участков и установления сервитутов».


Приложение  
к распоряжению начальника  
Управления по имущественным и земельным  
отношениям Грязовецкого муниципального  
района Вологодской области  
от 27.05.2021 № 4827

**Схема расположения земельного участка  
на кадастровом плане территории**



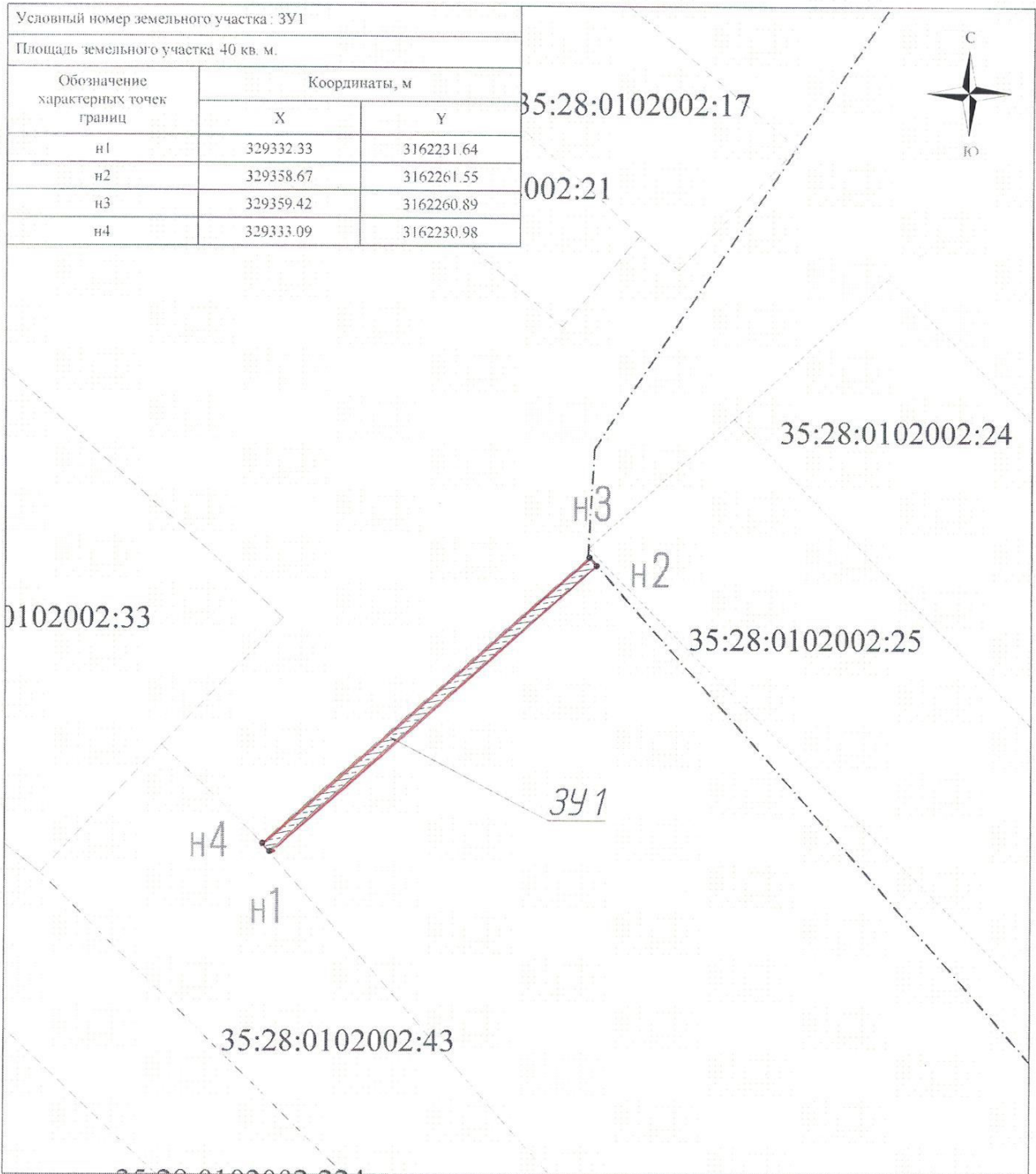
Масштаб 1:500

Условные обозначения:

 Испрашиваемый земельный участок


Приложение  
 к распоряжению начальника Управления по  
 имущественным и земельным отношениям  
 Грязовецкого муниципального района Вологодской  
 области  
 от 27.05.2021 № 483-р

**Схема расположения земельного участка  
 на кадастровом плане территории**



Масштаб 1:500

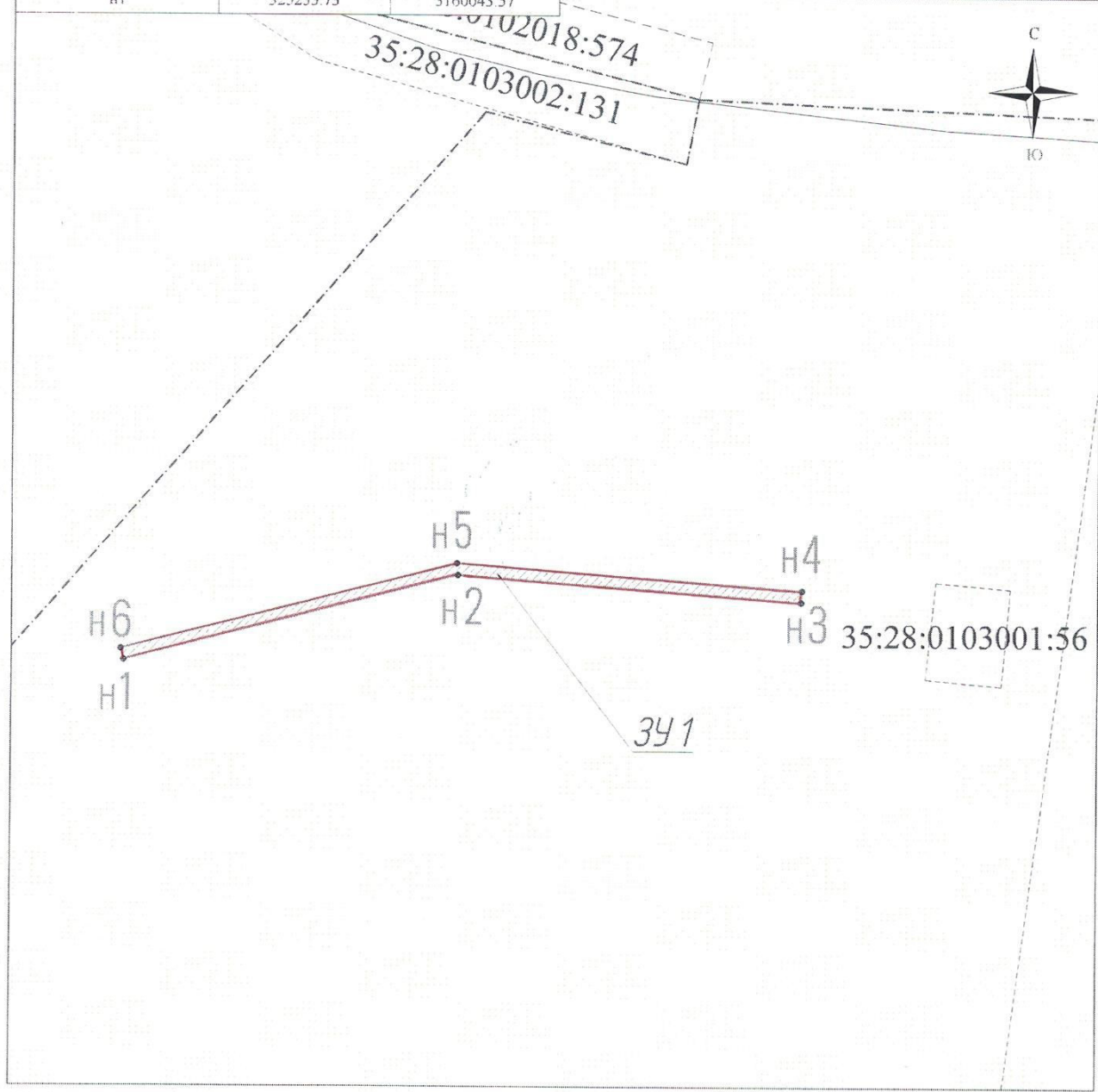
Условные обозначения:

 Испрашиваемый земельный участок

Приложение  
к распоряжению начальника  
Управления по имущественным и земельным  
отношениям Грязовецкого муниципального  
района Вологодской области  
от 27.05.2021 № 484-р


**Схема расположения земельного участка  
на кадастровом плане территории**

Условный номер земельного участка : ЗУ1			н2	325241 18	3160072.55
Площадь земельного участка 60 кв. м.			н3	325238 96	3160102.38
Обозначение характерных точек границ	Координаты, м		н4	325239 96	3160102.46
	X	Y	н5	325242.19	3160072.46
н1	325233.73	3160043.57	н6	325234 7	3160043.33



Масштаб 1:500

Условные обозначения:

 Испрашиваемый земельный участок