

10/6

**Пояснительная записка
для сельскохозяйственного производства**

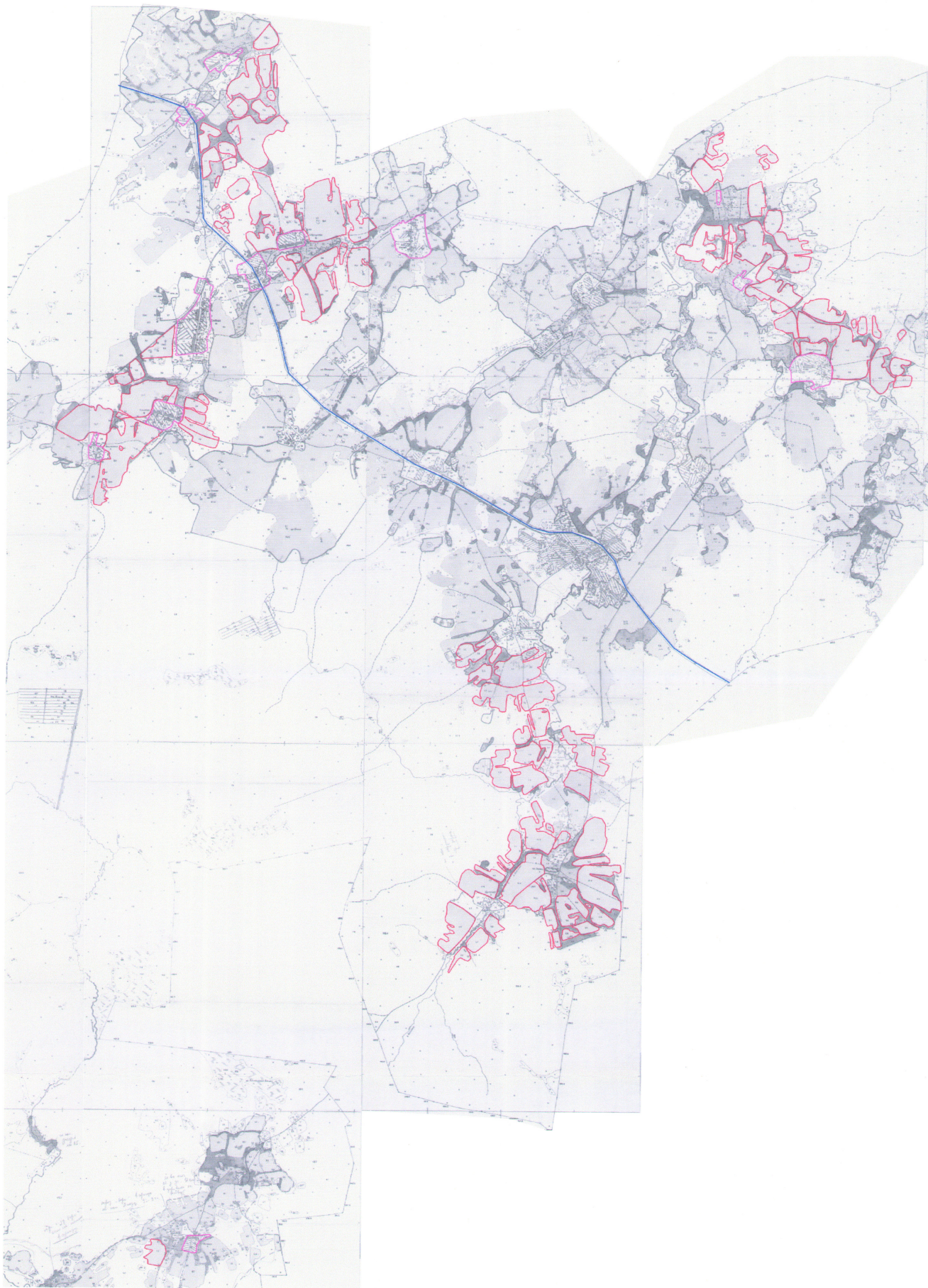
Земельный участок в составе земель сельскохозяйственного назначения, с кадастровым номером: 35:28:0000000:378 (невыделенные доли свх. Анохинский), общей площадью 8976000 кв.м, в кадастровых кварталах 35:28:0203042, 35:28:060142, 35:28:0602001, расположенные: Вологодская область, Грязовецкий район.

Земли сельскохозяйственного назначения

К зонам сельскохозяйственного назначения относятся – пашни, сенокосы, пастбища, залежи, земли, занятые многолетними насаждениями и др.), - в составе земель сельскохозяйственного назначения имеют приоритет в использовании.

Кодировка тер. Зоны	Разрешено	Запрещено
СХ-1	Земли селхозугодий	
	<ul style="list-style-type: none">- ведение сельскохозяйственного производства, создание защитных лесных насаждений, научно-исследовательских, учебных и иных площадок и сооружений, связанных с сельскохозяйственным производством;- крестьянские (фермерские) хозяйства, садоводство, животноводство, огородничество, сенокосение, выпас скота.- Озеленение и благоустройство территории;- Склады для обслуживания объектов, вспомогательные объекты, необходимые для технического обслуживания основных объектов.	<ul style="list-style-type: none">- деятельность, не соответствующая их целевому назначению;- строительство капитальных зданий и сооружений.

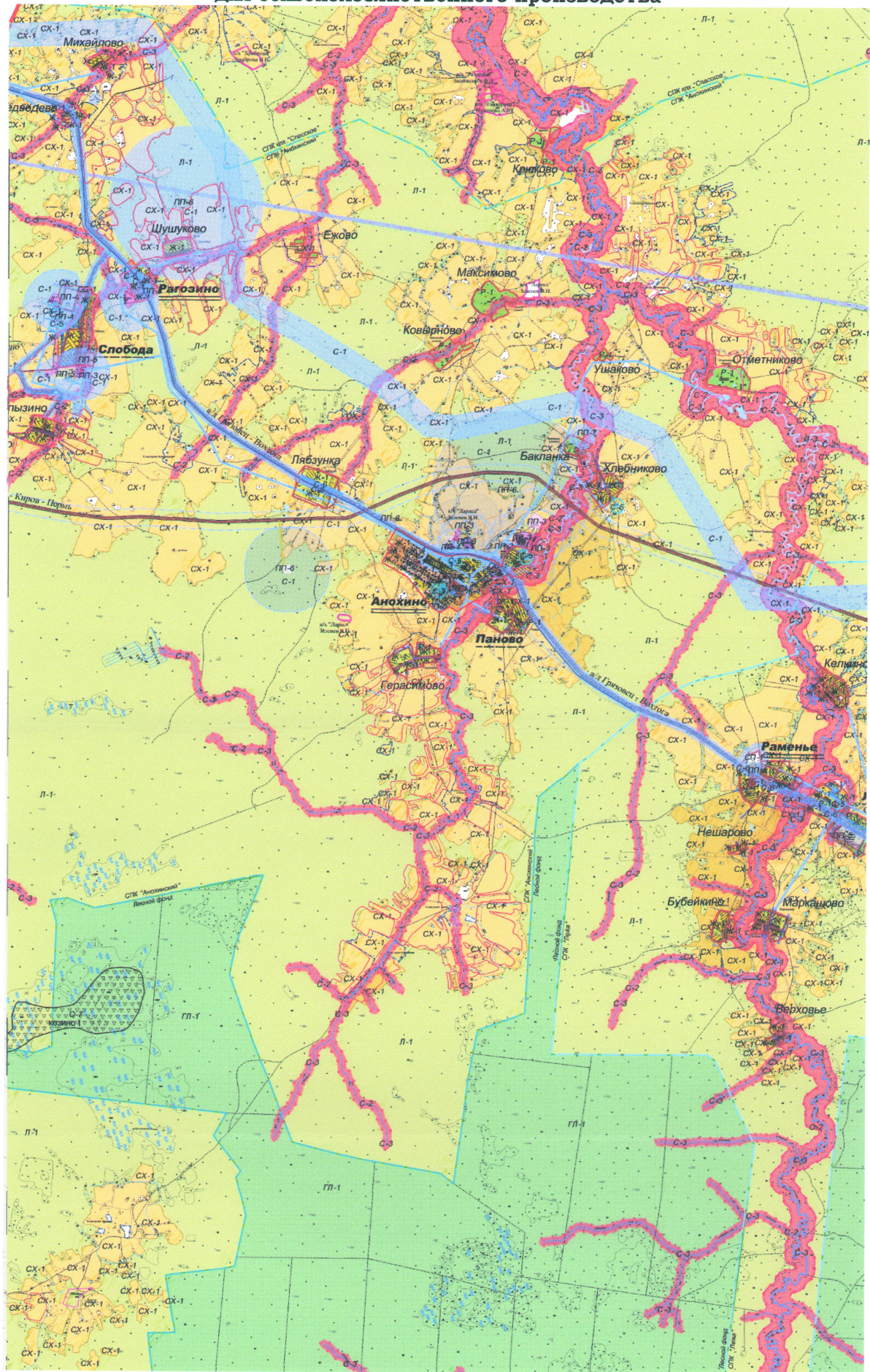
**Выкопировка с плана территории МО Сидоровское
для сельскохозяйственного производства
(общий на территории МО Сидоровское)**



Условные обозначения:

- - границы населенного пункта
- - автомобильная дорога
- - граница земельного участка

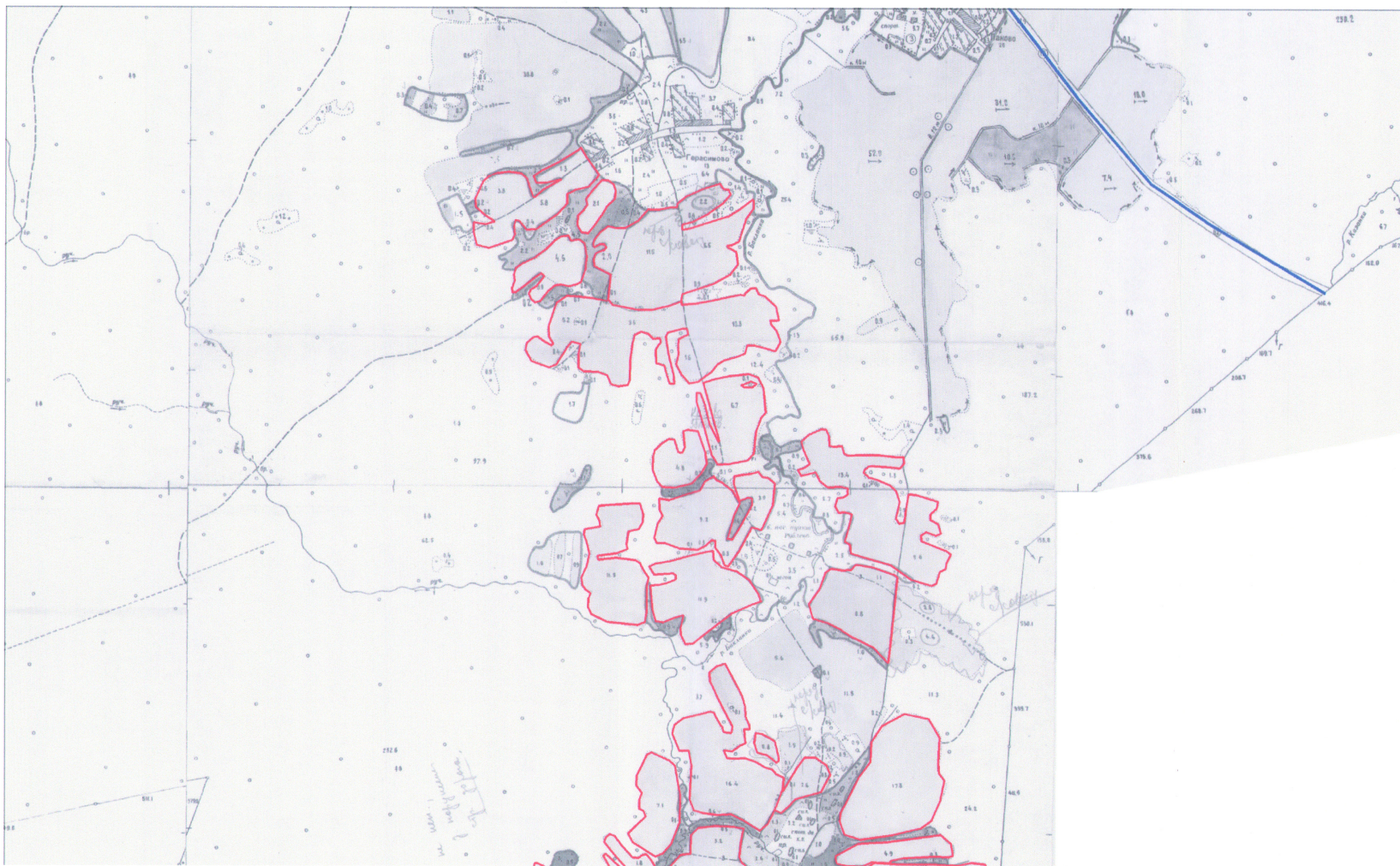
Выкопировка с генерального плана территории МО Вохтожское для сельскохозяйственного производства



Условные обозначения:

- - границы населенного пункта
- - автомобильная дорога
- - граница земельного участка

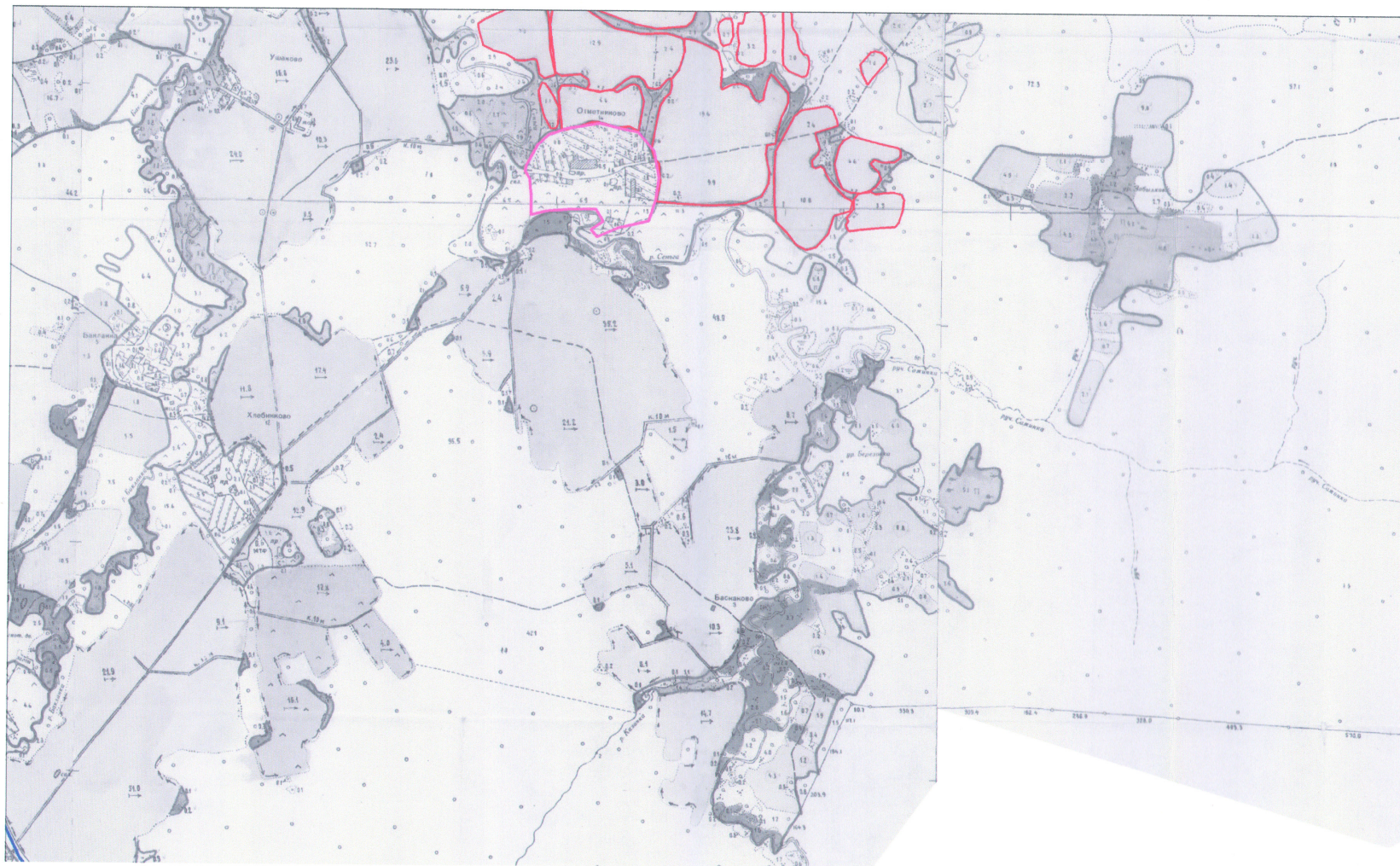
**Выкопировка с плана территории МО Сидоровское
для сельскохозяйственного производства**



Условные обозначения:

- - границы населенного пункта
- - автомобильная дорога
- - граница земельного участка

**Выкопировка с плана территории МО Сидоровское
для сельскохозяйственного производства**



Условные обозначения:

- - границы населенного пункта
- - автомобильная дорога
- - граница земельного участка

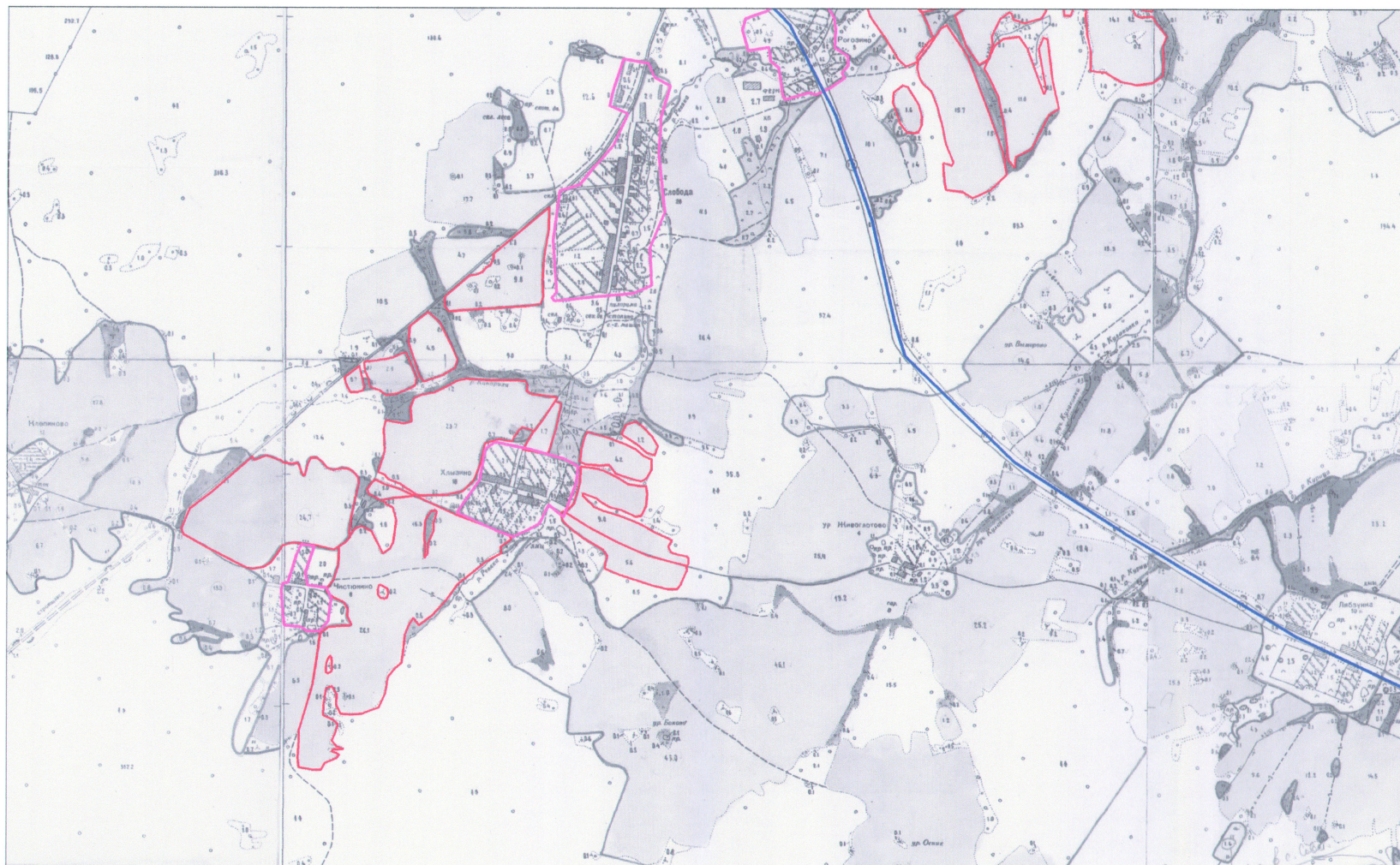
**Выкопировка с плана территории МО Сидоровское
для сельскохозяйственного производства**



Условные обозначения:

- - границы населенного пункта
- - автомобильная дорога
- - граница земельного участка

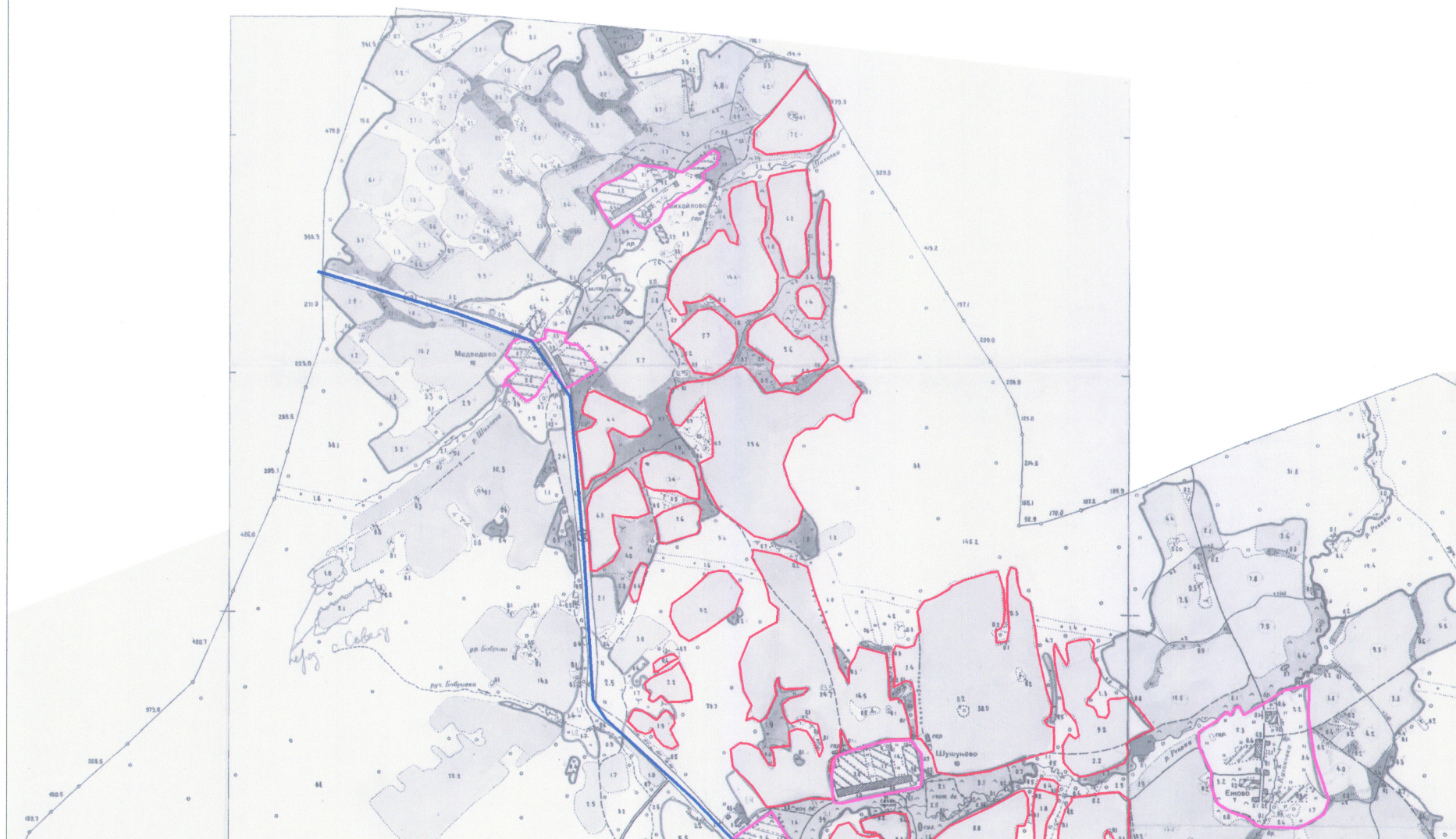
**Выкопировка с плана территории МО Сидоровское
для сельскохозяйственного производства**



Условные обозначения:

- границы населенного пункта
- автомобильная дорога
- граница земельного участка

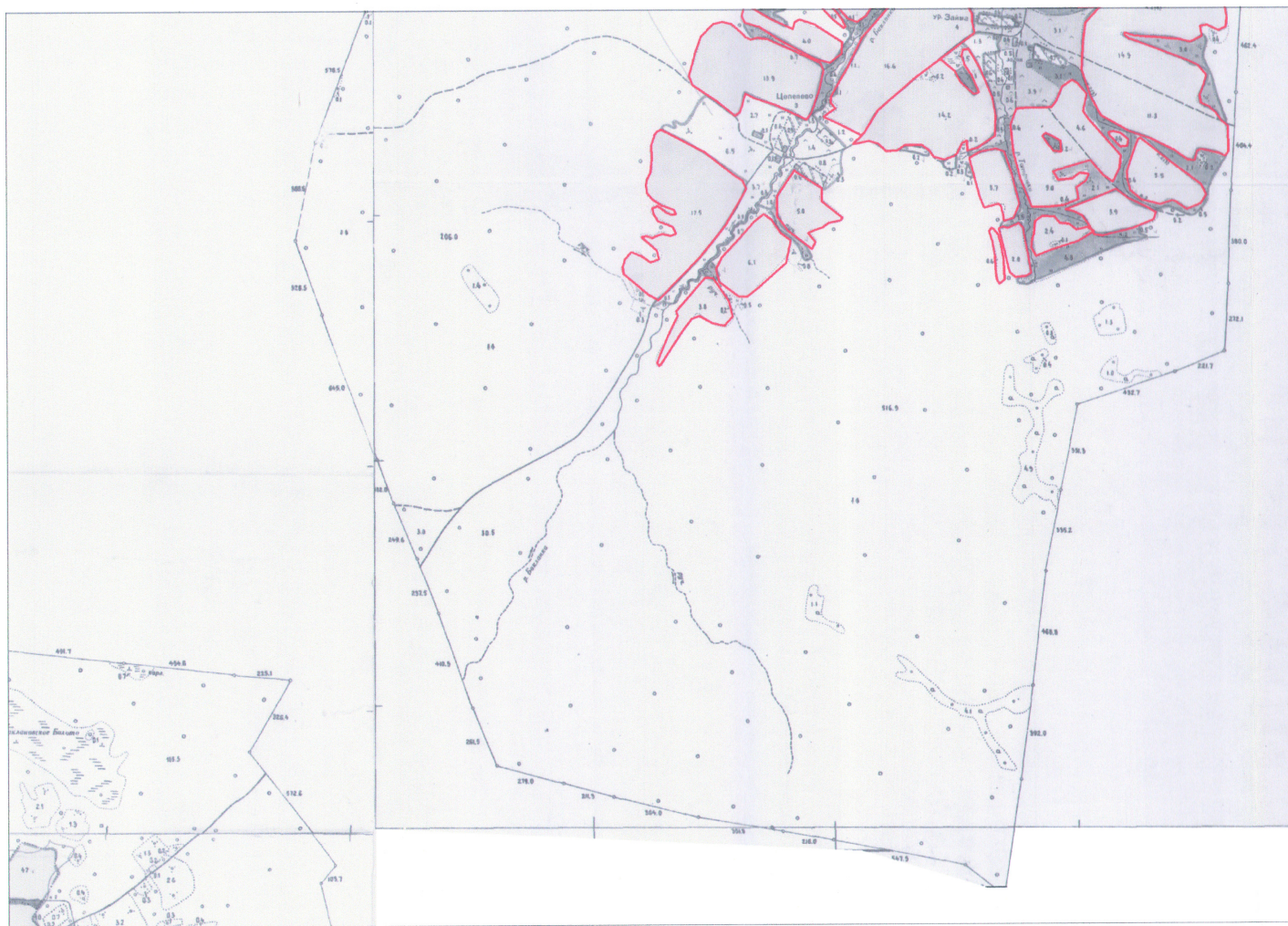
**Выкопировка с плана территории МО Сидоровское
для сельскохозяйственного производства**



Условные обозначения:

- границы населенного пункта
- автомобильная дорога
- граница земельного участка

**Выкопировка с плана территории МО Сидоровское
для сельскохозяйственного производства**



Условные обозначения:

- границы населенного пункта
- автомобильная дорога
- граница земельного участка