

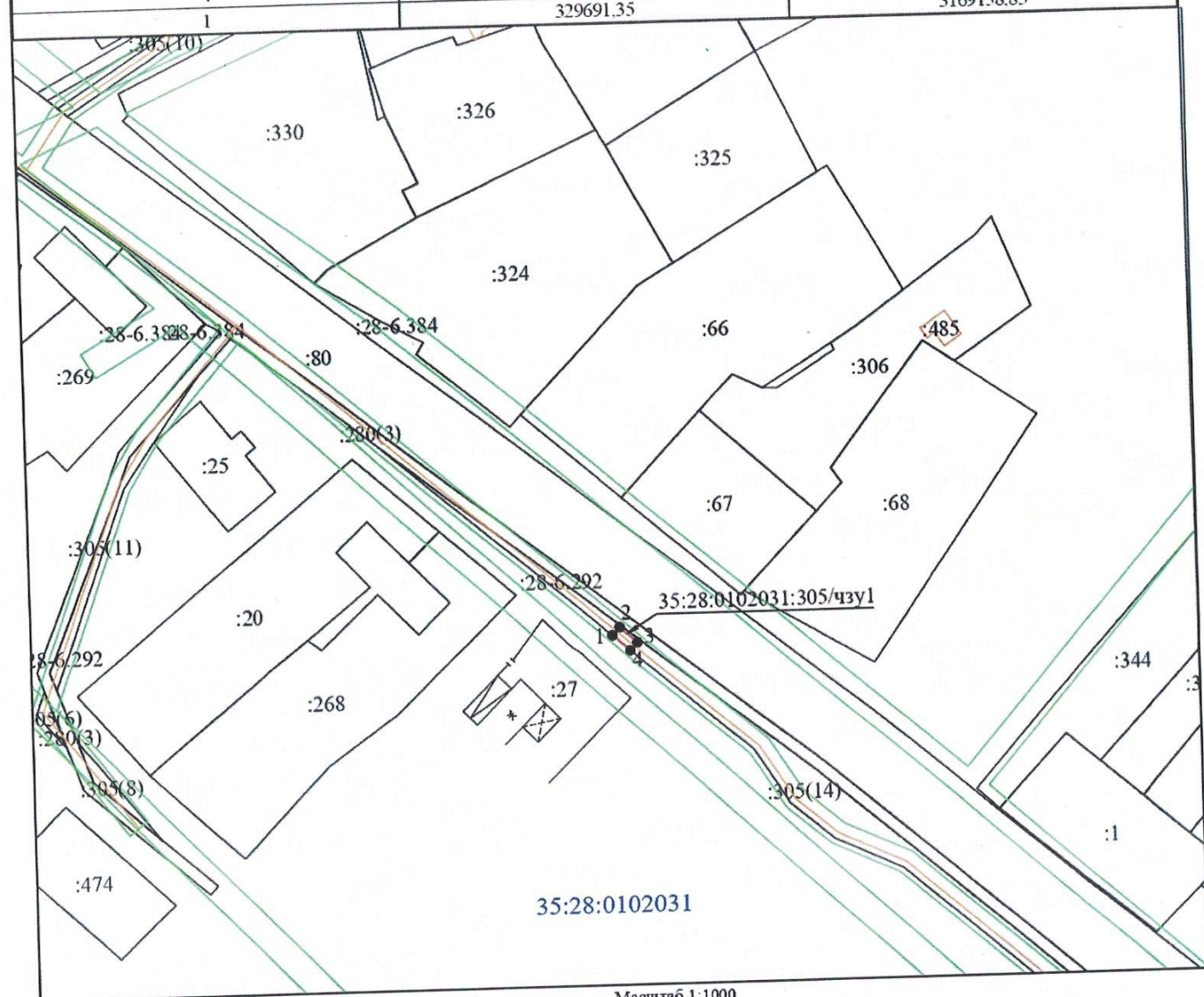
Приложение 2 к распоряжению начальника
Управления по имущественным и земельным
отношениям Грязовецкого муниципального
района Вологодской области
от 25.11.2022 № 1245-р

**Схема границ земель или части земельного участка на кадастровом плане территории
для размещения объекта: "УГС 162017, Вологодская обл, Грязовецкий р-н, Палкино
д, Центральная ул, дом № 11 до ЗУ с КН 35:28:0102031:27, код 19\14д-012658"**

Условный номер земельного участка 35:28:0102031:305/чзу1

Площадь земельного участка - 7 м²

Обозначение характерных точек границ	Координаты, м	
	X	Y
1	329691.35	3169158.85
2	329692.72	3169160.03
3	329690.11	3169163.06
4	329688.76	3169161.9
1	329691.35	3169158.85



Масштаб 1:1000

Условные обозначения:

- вновь образованная часть границы, сведения о которой достаточны для определения ее местоположения
- существующая часть границы, имеющиеся в ЕГРН сведения о которой достаточны для определения ее местоположения
- контур ОКС
- границы зон с особыми условиями использования территории
- обозначение характерной точки границы, сведения о которой позволяют однозначно определить ее положение на местности
- номер кадастрового квартала
- граница населенного пункта
- обозначение земельного участка, сведения о котором содержатся в ЕГРН
- обозначение испрашиваемого земельного участка

35:28-6.384
1 •
35:28.0102031

:487

35:28.0102031:305/чзу1